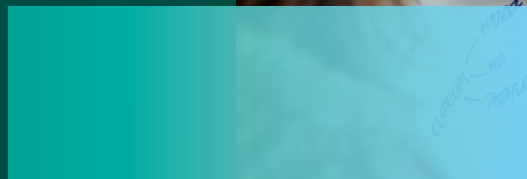
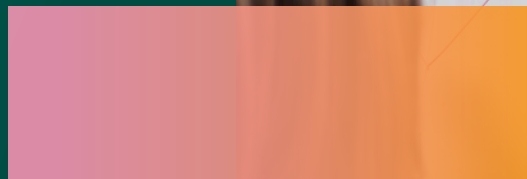


ESG RAPPORT 2024



**Vi skaber værdi
gennem ansvarlighed**



CrossMind skaber **ansvarlig, holistisk markedsføring** og **kommunikation**, der bygger bro **mellem mennesker**.

Vi er din partner fra **strategisk rådgivning** til **kreativ** eksekvering – med fokus på **flere bundlinjer**.



Indhold

Introduktion

Forord	5
Hjerte med Kant	6
Vi er CrossMind	7

Rundt om CrossMind

CrossMind i tal	8
Vores nye kernefortælling	9
Strategi 2025-2027	10
Vores værditilbud	12

Vores ESG indsatser

E-indsatser	14
S-indsatser	16
G-indsatser	18
Dobbelt væsentlighedsanalyse	20





Forord

2024 markerer på flere måder en vigtig milepæl for CrossMind. Den 1. september fejrede vi 20 års jubilæum som bureau, og det gav mig anledning til at reflektere over, hvad der har gjort os relevante gennem to årtier.

I 2004 var reklamebranchen meget eftertragtet, men godt arbejdsmiljø var ikke ligefrem kendetegnende for branchen. Det ville jeg gerne ændre. Jeg ville skabe et bureau, hvor det skulle være rart at gå på arbejde. Jeg tror på, at når vi er glade, motiverede og løfter i flok, så kan vi sammen gøre en forskel.

Meget er forandret på 20 år, men CrossMinds værdier har stået distancen. Vi bliver valgt til på grund af vores værdier, og det gør mig stolt.

Det var netop de værdier, der banede vejen, da vi for tre år siden tog de første spæde ESG skridt. Med hjælp fra Erhvervshus Sydjylland og Bæredygtighedshjulet fik vi øjnene op for, at vi er stærke på S'et.

Og så er vi tilbage ved, hvorfor 2024 er en milepæl for CrossMind. For ESG kommer til at ændre spillereglerne for markedsføring og kommunikation, som vi kender dem. Det har vi i CrossMind taget fuldt til os.

Vi har brugt 2022 og 2023 som vigtige læringsår til at finde ESG fodfæste. I 2024 har vi integreret ESG i vores strategi og gjort ESG kommunikation til en af vores kerneydelser. Vores læringsår har vist os, at det er her, vi har den største impact. Og så matcher det helt naturligt vores værdier.

I CrossMind teamet er vi stolte af at kunne præsentere ESG rapporten 2024, som dokumenterer de fremskridt, vi sammen har gjort. Min ambition om, at bureauet skal være et rart sted at gå på arbejde, er stadig den samme. I 2024 har vi bl.a. introduceret mere bevægelse i hverdagen på bureauet, og det har styrket både fællesskabet, arbejdsglæden og vores kontorkroppe.

I 2024 har vi fejret vores første 20 år og skabt et stærkt fundament for de næste 20. Verden er i forandring, og CrossMinds ESG rejse er kun lige begyndt. Men i 2024 har vi slået solide ESG rødder i den vejlensiske muld – og vores værdier, dem holder vi fast i.

Rigtig god læselyst!

Martin Haar Kristensen
CEO & Creative Director

CrossMind
Reklamebureau





Hjerte med KANT.

Hjerte med KANT er vores værdigrundlag – vi er **Kommunikerende, Ansvarlige, Nærværende og Troværdige**. Vores værdier definerer vores måde at være i verden på, og de er fundamentet for vores relationer til kunder, medarbejdere og samarbejdspartnere.

Kommunikerende

Vi tror på, at stærke relationer skabes gennem åben, ærlig og klar kommunikation. Vi er konstruktive og kommunikerer i et trygt og respektfuldt miljø. Vi lytter aktivt, vi stiller spørgsmål og vi deler meninger og viden.

Ansvarlige

Vi arbejder med integritet og omtanke i vores relationer og for vores omverden. Vi tager ansvar for vores handlinger, processer og resultater. Vi melder ærligt ud, hvad vi kan love – og så holder vi det.

Nærværende

Vi er dybt engagerede og tilstede i vores relationer. Vi møder mennesker med nysgerrighed og oprigtig interesse. Vi søger dialog og giver plads. Vi er opmærksomme, og vi lytter med alle sanser.

Troværdige

Vi tror på tillid, gennemsigtighed og ordentlighed. Vores kunder, medarbejdere og samarbejdspartnere skal kunne føle sig trygge i, at de ved, hvor de har os, og at vi altid har hinandens ryg.

Vi er CrossMind



Martin H. Kristensen
CEO & Creative Director



Per Gren
Client Manager



Trine Mette Søgaard
Art Director



Anne Dransfeldt
Project Manager



Tacha Maria Smed
Junior Art Director



Line Jürgensen
Art Director



Tanja L. Bundgaard
Graphic Designer



Renée J. Mortensen
Art Director Assistant



Emil S. Schnohr
Full Stack Web Developer



Mads Sørensen
Digital Art Director
& Frontender



Kristina Møller
ESG & Content Manager



Torsten Frøstrup
Film & Media Specialist

360° rundt om CrossMind



Lokation

CrossMind Reklamebureau ApS
Torvegade 17E, 2. sal
7100 Vejle

Vores placering centralt i Vejle har altid været et bevidst valg. Med få minutters gang fra bureauet til banegård og busstation ønsker vi at gøre det let for kunder, medarbejdere og alle øvrige, at nå os via offentlig transport.

Medarbejdere

9 Fastansatte medarbejdere
4 Fast tilknyttede samarbejdspartnere



Etableringsår
2004

Ejerforhold

CrossMind Reklamebureau er 100% ejet af direktør Martin Haar Kristensen



Kerneydelser

- ESG kommunikation
- Indsigt og strategi
- Brandudvikling og identitet
- Konzeptudvikling
- Content Marketing
- Hjemmesider
- Digital marketing
- Din eksterne marketingafdeling



ESG forankring

I CrossMind anser vi ESG som en holdsport, der omfatter hele bureauet.

Hovedansvaret for ESG er forankret hos:

- Direktør – Martin Haar Kristensen
- ESG Manager – Kristina Møller
- Kundechef – Per Gren



Vores nye kernefortælling



Hos CrossMind Reklamebureau er mennesker kernen i alt, hvad vi gør.

Siden vi i 2004 blev grundlagt som et lille bureau med en stor ambition om at gøre tingene anderledes – og gøre dem bedre – har vi været dedikerede til at levere markedsføring og kommunikation, der ikke blot når ud, men også når ind.

CrossMind er mere end et reklamebureau. Vi er et team af mennesker, der brænder for at skabe forbindelser, som rækker ud over det kommercielle.

Med afsæt i dyb interesse, forståelse og indsigt i vores kunder og deres målgrupper, skaber vi ansvarlig, holistisk og vedkommende markedsføring og kommunikation, som bygger bro mellem mennesker.

Vi hjælper virksomheder og organisationer fra strategi til eksekvering, og vi er dedikerede til at skabe værdi for både afsender og modtager – med fokus på flere bundlinjer.

Fra ønsker og intentioner til strategi, handling og impact

2024 markerer en milepæl i vores ESG arbejde. Med vores kerneværdier som stærkt fundament, og med afsæt i læring og indsigter fra 2022 og 2023, har vi rettet blikket mod fremtiden og sat en ny stærk kurs. Startskuddet er vores strategi for 2025-2027: Vi skaber værdi gennem ansvarlighed.

Strategien forener CrossMinds dna med de områder, hvor vi som bureau har den største impact. Strategien er vores vej til at skabe værdi på flere bundlinjer – for vores kunder, for omverdenen og for os selv.

2022

- Udarbejdelse af første ESG rapport som internt arbejdsværktøj til læring og bevidsthed
- Ingen ekstern udgivelse

2023

- Baseline-år med første eksterne udgivelse af ESG rapport
- Nye tiltag og politikker udarbejdet og implementeret

2024

- ESG strategisk forankret og integreret i kerneforretningen
- ESG kommunikation som ny kerneydelse
- ESG proces som værditilbud til kunder
- Rollen som ESG Manager oprettet og besat
- ESG vidensløft i ledelsen
- Adfældsændringer og forankring af politikker
- Aktiv Arbejdsplads: Fælles bevægelse i hverdagen
- Udarbejdelse af ESG rapport 2.0

2025

Vi skaber værdi gennem ansvarlighed



- + BEVIDSTE VALG**
- + HELE MENNESKER**
- + NYE FORTÆLLINGER**
- + ANSVARLIGE DATA**

Bevidste valg

Vi rådgiver og oplyser vores kunder, så de kan træffe bevidste valg om alt fra tryksager til merchandise og hosting. Vi afsøger løbende markedet og sammensætter vores leverandørportefølje med fokus på ansvarlighed og certificeringer. Indkøb i eget regi følger vores indkøbspolitik.

Hele mennesker

Mennesker er kernen i alt, hvad vi gør. Vi opbygger stærke relationer baseret på tillid og respekt. Vi skaber vedkommende markedsføring og kommunikation, som bygger bro mellem mennesker. Vi skaber en tryk arbejdsplads og en åben kultur, hvor fællesskabet rummer, at hver enkelt kan være hel på sin egen måde.

Nye fortællinger

Nye tider kræver nye tilgange. Vi navigerer med rolig og sikker hånd i en ny kommunikationsæra, hvor ESG har stor indflydelse på måden, budskaber afsendes og opfattes. Vi hjælper vores kunder til at stå stærkt gennem troværdig, autentisk, gennemsigtig, relevant og mærkbar kommunikation og markedsføring.

Ansvarlige data

Vi tager ansvar for datasikkerhed og databeskyttelse på vegne af vores kunder og slutbrugere. Vi arbejder for respekten for privatliv samt sikker, etisk og ansvarlig indsamling, opbevaring og anvendelse af data. Vi holder os ajour med den hastige udvikling og har fokus på mennesker og miljø i vores datahåndtering.

En værdifuld pakke til virksomheder

Nye tider kræver nye tilgange – og åbner nye muligheder. I CrossMind hjælper vi vores kunder med at stå stærkt og navigere sikkert i en ny kommunikationsæra.

Vi har skabt et forløb, som er designet til at møde vores kunder præcis der, hvor de er. Vi guider dem trygt og sikkert fra data og indsatser til reel forretningsværdi gennem ESG kommunikation.

Forløbet henvender sig til mindre og mellemstore virksomheder og organisationer, som enten lige er begyndt eller er godt i gang med arbejdet med ESG og ansvarlighed, og det består af:

- **Workshop 1:** Fundament
- **Workshop 2:** Strategi
- **Handlingsplan**

Handlingsplanen er en konkret, skræddersyet køreplan til succesfuld eksekvering, og dermed et værdifuldt kort på hånden for virksomheder, som ønsker at bruge deres arbejde med ansvarlighed som løftestang for strategisk værdiskabelse over for kunder, medarbejdere og øvrige interessenter.





Det har været en **lærerig proces**, som har givet **indsigt** i os selv. CrossMind satte alle vores ESG indsatsområder i struktur, og har klædt os på til **professionel dialog** med vores kunder, større såvel som mindre.

Jeg kan kun **anbefale** at gøre brug af en ekstern partner som CrossMind, da man er blind overfor egne indsatser på området.



Andreas Haahr, Direktør
CK Produktion

E-indsatser

Vi kombinerer egne handlinger og adfærd ændringer med rådgivning og oplysning til vores kunder for at reducere vores samlede miljøpåvirkning.

I CrossMind har vi, i kraft af vores størrelse og forretningsmodel, en relativt beskedent miljøpåvirkning. Det til trods tager vi stadig aktivt ansvar for at reducere vores samlede aftryk.

Vores arbejde med miljøfaktorer fokuserer på de to områder, hvor vi har størst impact – klimaændringer og ressourceforbrug.

Klimaændringer ESRS E1

Hovedparten af CrossMinds klimaaftryk ligger i scope 3, og stammer primært fra indkøb foretaget på vegne af kunder. Det betyder, at vi kun delvist selv har kontrol over vores miljøpåvirkning.

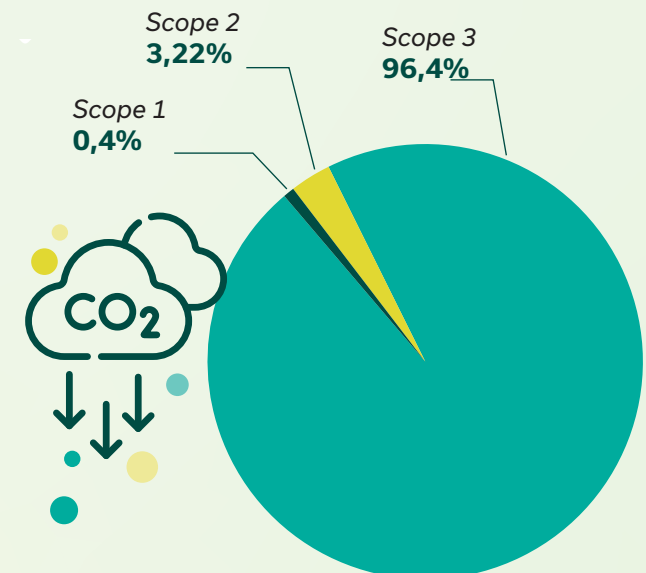
Rådgivning af kunder

Vores fokus er derfor at yde god rådgivning og oplyse vores kunder om mulighederne for at træffe mere ansvarlige valg med henblik på at reducere miljøpåvirkningen af deres indkøb.

Ansvarlige leverandører

Vi prioriterer at samarbejde med leverandører, der tilbyder ansvarlige valg og løsninger, og som arbejder med certificeringer som Svanemærket og FSC.

Procentfordeling af CO₂E-udledning fordelt på scopes



E fokusområder og prioriteter i 2025

- Videns- og kompetenceløft hos medarbejdere med rådgivningsansvar ift. kunder og deres indkøb
- Øget dialog og samarbejde med nøggleleverandører om ansvarlige valg og muligheder
- CO² aftryk pr. time som standardoplysning på fakturaer

Ressourceforbrug og cirkulær økonomi

ESRS E2

Vi har med udarbejdelsen af vores indkøbspolitik i 2023 fået skabt bevidsthed og fokus på vores ressourceforbrug. I 2024 har vi fortsat haft fokus på at ændre vaner og adfærd i tråd med indkøbspolitikken.

Genbrug og leje

Vi prioriterer at reparere, genbruge, leje eller købe brugt, når det er muligt. Det gælder bl.a. IT udstyr og kontormøbler.

Minimering af spild

Vi undgår så vidt muligt engangsprodukter og overflødig emballage, og vi arbejder aktivt for at reducere madspild.

Certificeringer

Vi bruger troværdige mærkningsordninger og certificeringer, herunder Svanemærket, FSC og det røde Ø-mærke, som guides til at træffe mere ansvarlige indkøbsvalg.

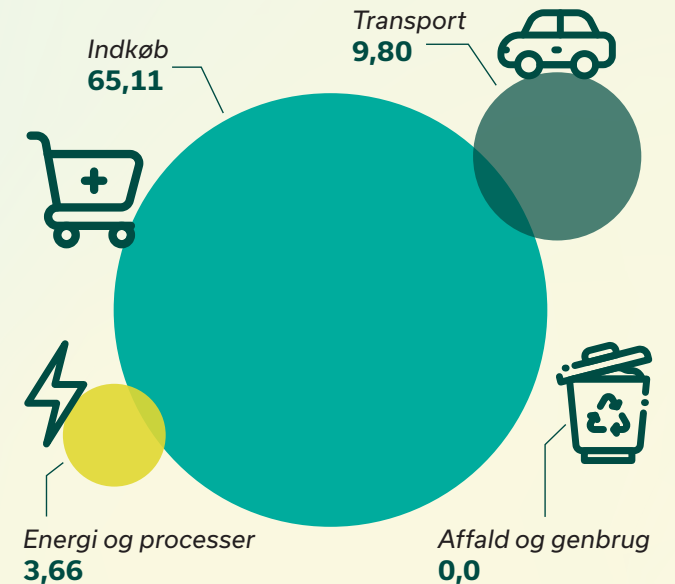
Sund fornuft

Det mest ansvarlige forbrug er det forbrug, vi ikke genererer. Vi overvejer nøje vores behov og køber kun det, vi har brug for.

Samlet Co₂E udledning i ton

Udledning for scope 1, 2 og 3 fordelt på hovedkategorier:

Energi og processer	3,66
Indkøb	65,11
Transport	9,80
Affald og genbrug	0,00
Total	78,57



Baseret på 2024 data udleder CrossMind pr. medarbejdertime ca. **4,35 kg CO₂E**



DILEMMA: Reel impact vs. klimaregnskab

Når vi rådgiver vores kunder til at vælge mere ansvarlige løsninger, kan det resultere i højere tal for CO2 udledning i vores egne scope 3 data. Det skyldes, at ansvarlige produkter og løsninger ofte kommer med en højere indkøbspris.

I CrossMind vægter vi reel impact og åben kommunikation om ESG dilemmaer.

S-indsatser

Under titlen 'Hele mennesker' har vores sociale engagement fået plads, som en af fire grundpiller, i vores nye strategi.

Internt har fællesnævneren i 2024 været bevægelse og fælleskab, mens vores eksterne fokus har rettet sig mod unge talenter og ansvarlig markedsføring.

Egne medarbejdere

ESRS S1

Q Walks

Vores kvartalsvise, individuelle trivselssamtaler, Q Talks, er i 2024 blevet til Q Walks. Formatet er stadig den fortrolige og trygge 1:1 samtale med fokus på det hele menneske, men mødelokalet er erstattet af en gåtur. Et initiativ, som er blevet taget godt imod i hele teamet.



APV

Vi prioriterer at gennemføre årlige arbejdsplads-vurderinger (APV) for at sikre et sundt og sikkert arbejdsmiljø. Resultaterne danner grundlag for løbende forbedringer af trivsel og arbejdsforhold. Vores APV i foråret 2024 resulterede bl.a. i, at vi efter teamets ønske har øget frekvensen af vores fælles bevægelsessessions fra en til tre gange om ugen.

Aktiv Arbejdsplads

Vi har tilsluttet os initiativet Aktiv Arbejdsplads under Dansk Firmaidræt, og vores projektleder Anne Dransfeldt har i foråret 2024 afsluttet uddannelsen som Aktiv Arbejdsplads anfører.

Anne holder os til ilden med fælles bevægelse i hverdagen i form af 10 minutter tirsdagsyoga, onsdagsgåture og 6 minutters styrketræning om torsdagen. I 2024 tog vi desuden to halve dage ud af kalenderen til henholdsvis badminton-turnering og en fælles gåtur fra Jelling til Vejle ad Grejsdalstien.

Vi er alle enige om, at de små og større aktive pusterum både giver et positivt energiboost og styrker fællesskabet.

Fleksibilitet

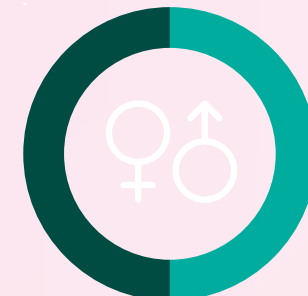
Med fokus på det hele menneske har vi i 2024 fortsat lagt vægt på fleksibilitet i hverdagen og arbejdslivet. Det kommer bl.a. til udtryk ved muligheden for individuelle aftaler om hjemmearbejde og fleksible mødetider.

Aldersdiversitet

24-61

Kønsdiversitet

50%



8

Praktikanter
hos CrossMind
i 2024



Omgivende samfund

ESRS S3

Spørg med hjertet

Vi har i 2024 påbegyndt en konceptudviklingsproces med henblik på at udbrede vores Spørg med hjertet koncept. Spørg med hjertet har til formål at nedbryde tabuer og skabe åbenhed ved at opfordre til dialog, for når vi taler om det svære, bliver det lettere at bære.

TalentAktie i EliteVejle

Vi har i 2024 investeret i en TalentAktie i EliteVejle. Investeringen ligger i naturlig forlængelse af vores mangeårige engagement i at skabe gode vilkår for unge i vores lokalområde, så de kan udvikle sig og opnå deres fulde potentiale.

Julegavedonation

I 2024 har vi igen valgt at erstatte de fysiske julehilsener med støtte til et godt formål. Valget faldt på Læger uden Grænser. I en tid med megen ufred og konflikt i verden håber vi, at vores bidrag kan gøre en forskel der, hvor det virkelig betyder noget.



Forbrugere og slutbrugere

ESRS S4

ESG kommunikation

Vi har gjort ESG kommunikation til en af vores kerneydelser og tager dermed, sammen med vores kunder, ansvar for etik, ansvarlighed og gennemsigtighed i deres kommunikation med kunder og interessenter.



Fokusområder og prioriteter i 2025

- Udarbejdelse af medarbejderprofiler for hele CrossMind teamet
- ESG vidensløft i hele teamet
- Fokus på ansvarlig kommunikation i kundeopgaver- og projekter
- Direktør Martin Haar Kristensen i bestyrelsen for Støtteforeningen for talenter i Vejle, som han også har været med til at stifte
- 'Spørg med hjertet' pitch

G-indsatser

Verden er i hastig forandring, og det ændrer præmisserne for markedsføring og kommunikation, som vi kender det. I CrossMind har vi brugt 2024 på at tilpasse os strategisk til en ny virkelighed.

Governance

ESRS G1

CrossMind Strategi 2025-2027

Med vores nye strategi for årene 2025-2027 har vi integreret ESG i vores kerneforretning og skabt et stærkt, nyt fundament. Vores mål er at skabe værdi med fokus på flere bundlinjer, såvel for os selv som for vores kunder og omverdenen.



Ny ESG Manager rolle

Som naturligt led i vores tætte ESG samarbejde siden 2022, har vi indsat vores faste samarbejdspartner, Kristina Møller, i den nyoprettede rolle som ESG Manager. Kristina har i 2023-24 gennemført en Mini MBA i Sustainability Management fra Aros Business Academy, og hun tilføjer dermed relevante, nye ESG kompetencer til teamet.

ESG værditilbud

Vi har i 2024 udviklet en struktureret ESG proces, som udgør en vigtig del af vores ESG værditilbud. Processen guider vores kunder sikkert fra indledende dialog til køreklar handlingsplan, som skaber værdi på flere bundlinjer. Med processen hjælper vi vores kunder til at integrere og forankre ESG strategisk i deres kommunikation.

HOP Club

CrossMinds direktør, Martin Haar Kristensen, er fortsat en del af HOP Club. HOP står for Holistisk, Optimistisk og Personligt lederskab. HOP Club er et fællesskab og netværk for fremtidens ledere på tværs af brancher, og her henter Martin viden, sparring og inspiration til værdibaseret og ansvarlig ledelse af CrossMind teamet.

Fokusområder og prioriteter i 2025

- Implementering og forankring af ny strategi
- Databeskyttelse og cybersikkerhed
- Udrulning af ESG-værditilbud



Dobbelt væsentlighedsanalyse

I slutningen af 2024 har vi i CrossMind gennemført en dobbelt væsentlighedsanalyse. Analysen har hjulpet os til at identificere de ESG faktorer og områder, som vi med vores aktiviteter og virke har størst impact på, samt de faktorer, der har størst påvirkning på os som virksomhed.



Med analysen har vi skabt et godt fundament, som vores fremadrettede arbejde med ansvarlighed kan tage afsæt i.

Inddragelse af både interne og eksterne interessenter

I analyseprocessen har vi inddraget vores kerneinteressenter:

- Intern workshop med deltagelse af alle medarbejdere for at sikre en bred repræsentation af vinkler og synspunkter
- Kvalitativt interview med en nøgleleverandør for at afdække muligheder, risici og fælles indsatsområder i vores forsyningskæde
- Kvalitativt interview med en nøglekunde for at få indsigt i markedets krav, ønsker og forventninger til os som partner og til vores ydelser.

Resultaterne er vurderet, kvalificeret og sammenfattet i den endelige analyse af vores interne ESG arbejdsgruppe bestående af hhv. CrossMinds direktør og ESG manager.

Analysen som fundament for vores indsatser og rapportering for 2025

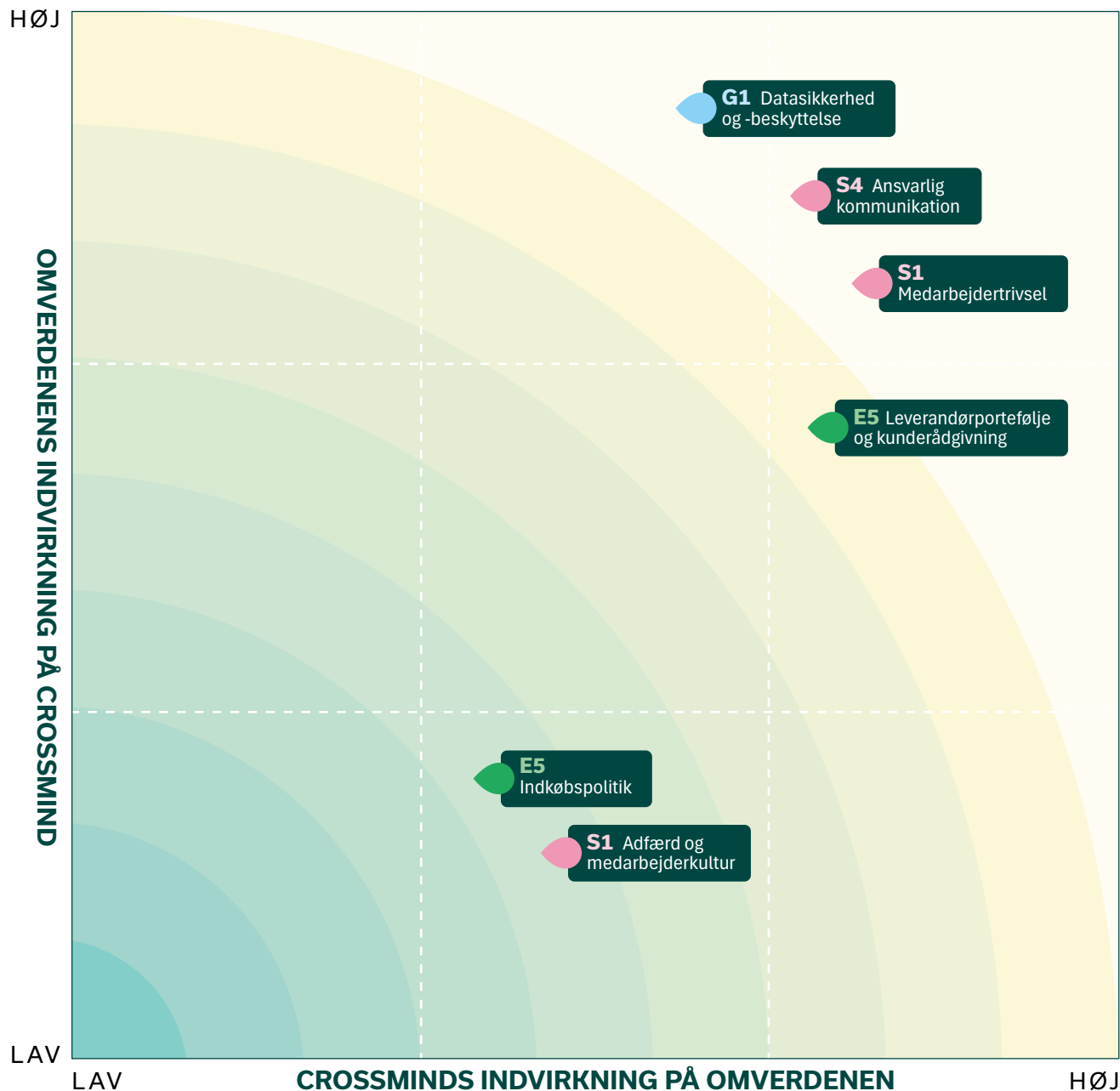
Resultaterne af vores dobbelt væsentlighedsanalyse lægger sig fint i tråd med vores hidtidige ESG arbejde, men den har også tilføjet flere nuancer og nye indsigter. Da analysen er gennemført ultimo 2024, vil den danne fundament for vores indsatser og rapportering for 2025.

Opgørelsespraksis

Vores klimaregnskab og klimaaftryk, som er angivet i denne ESG rapport, er udarbejdet ved hjælp af Klimakompasset, og de tager dermed udgangspunkt i Greenhouse Gas-protokollen (GHG). Opgørelsen bygger på vores data fra kalenderåret 2024 og er baseret på tilgængelige oplysninger samt relevante estimater.

Bemærkninger

Denne ESG rapport er ikke verificeret af en uafhængig tredjepart. Vi har bestræbt os på at sikre, at indholdet er retvisende, men vi garanterer ikke for nøjagtigheden og/eller fuldstændigheden af rapporten. Vi fraskriver os derfor ansvaret for skader eller tab, der måtte opstå som følge af dispositioner foretaget på baggrund af rapporten.



- G1 Datasikkerhed og -beskyttelse**
Vi følger den hastige udvikling og er opmærksomme på risici for kunder og slutbrugere. Vi har fokus på privatliv samt sikker, etisk og ansvarlig indsamling, opbevaring og anvendelse af data.
- S4 Ansvarlig kommunikation**
Vi er garant for troværdig, gennemsigtig, etisk og ansvarlig markedsføring og kommunikation på vegne af vores kunder.
- S1 Medarbejdertrivsel**
Vi plejer og udbygger en åben, tryk og tillidsbaseret kultur med et stærkt fællesskab og fokus på den enkelte medarbejders trivsel.
- E5 Indkøbspolitik**
Vi arbejder på at fremme ansvarlig og bevidst indkøbsadfærd i bureauets egne indkøb med fokus på ressourceminimering, genbrug og certificeringer samt lokale leverandører.
- E1 Adfærd og medarbejderkultur**
Vi arbejder løbende med adfærdsændringer i dagligdagen, og har fokus på at inspirere hinanden til både små og større tiltag med afsæt i sund fornuft og omtanke.
- E5 Leverandørportefølje og kunderådgivning**
Vi rådgiver og oplyser vores kunder, så de kan træffe bevidste, oplyste indkøbsvalg. Vi afsøger løbende markedet og sammen sætter vores leverandørportefølje med fokus på ansvarlighed og certificeringer.



Har du spørgsmål, eller vil du vide mere?

Uanset om du er nysgerrig på vores ESG arbejde, vores løsninger eller vores tilgang, så hører vi gerne fra dig.



Martin H. Kristensen
CEO & Creative Director
mhk@crossmind.dk
+45 2042 3908



Per Gren
Client Manager
pg@crossmind.dk
+45 2819 3337

Følg os her





Besøg os på **CROSSMIND.DK**

CrossMind
Reklamebureau

